

6

Höhenversteller

Für Rechteck-, Quadrat-, Dreieck-,Oval- und Rundrohre.Höhenversteller für Holzmöbel.



YG2

Seite: 2



JLR

Seite: 3



JXB

Seite: 4



JXF 1

Seite: 5



JXF 2

Seite: 6



JXL

Seite: 7



JXM

Seite: 8



JL 1

Seite: 9



JL 2

Seite: 10



JL 3

Seite: 11



JLA 1

Seite: 12



JLA 3

Seite: 13



JXQ 1

Seite: 14



JXQ 2

Seite: 15



JXV

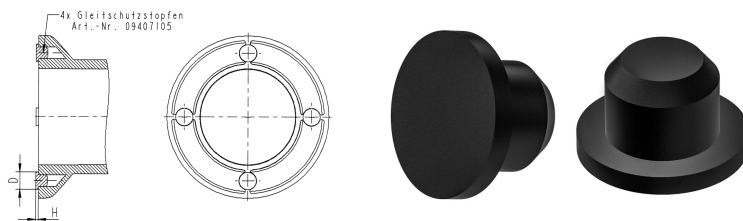
Seite: 16

Gleitschutzstopfen

Anwendung:

Material: PE

Standard-Farben: natur

YG2

Best.-Nr.	Kopf-Ø	Kopfhöhe	für Bohrung-Ø	Farbe	VE*	MM**
094071050004001	7,5	1,0	5,0	natur	2500	-

Berücksichtigen Sie, dass es sich bei den Produktfotos um beispielhafte Abbildungen handelt, die von den bestellten/gelieferten Produkten abweichen können.
Alle Maße, sofern nicht anders angegeben, in mm.

* VE = Verpackungseinheit, SW = Schlüsselweite, n. w. = nicht wieder lösbar, o. K. = ohne Kopf, o. B. = ohne Bund, m. R. = mit Radius

** Mindestmenge: Bei vorhandener Mindestmenge können Rüstkosten anfallen.



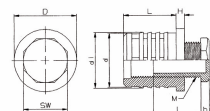
Verkauf ausschließlich an Industrie und Handel. Bitte beachten Sie unsere Mindestmengen und den Mindestauftragswert pro Lieferung.

Bei Sonderfarben, abweichenden Abmessungen, Biokunststoffen oder größeren Abnahmemengen erstellen wir Ihnen gerne ein individuelles Angebot

Verstellgleiter für Rundrohre mit Kunststoffgewinde

Anwendung: für Rundrohre
Material: PA
Standard-Farben: schwarz

JLR



Best.-Nr.	Rohr außen-Ø	Höhe	Lamellen-Ø	Länge	Stellschraube	SW	Farbe	VE*	MM**
	D	H	d1 / d	L	M x l x h				
070000200001000	20x1-1,5	5,0	19,0 / 16,0	33,0	12x27x5,0	19	schwarz	2000	-
070000220001000	22x1,5-2	5,0	20,5 / 17,5	33,0	12x27x5,0	19	schwarz	4000	4000
070000250001000	25x1-2	5,0	23,5 / 19,5	33,0	12x27x5,0	19	schwarz	1500	-
070000280001000	28x1-2	5,0	26,5 / 22,5	33,0	16x31x5,0	27	schwarz	1250	-
070000300001000	30x1,5-2	5,0	29,0 / 25,5	26,0	22x29x5,0	27	schwarz	1250	-
070000320001000	32x1-2	5,0	29,5 / 27,0	33,0	22x29x5,0	27	schwarz	1000	-
070000350001000	35x1-2	5,0	33,5 / 29,0	33,0	22x29x5,0	27	schwarz	900	-
070000380001000	38x1,5-2	5,0	34,5 / 33,0	33,0	22x29x5,0	27	schwarz	750	-
070000400001000	40x1-2	5,0	38,5 / 36,0	33,0	22x29x5,0	27	schwarz	600	-
070000420001000	42x1,5-2	5,0	40,5 / 37,0	33,0	22x29x5,0	27	schwarz	600	-
070000450001000	45x1,5-2	5,0	41,5 / 40,5	33,0	22x29x5,0	27	schwarz	500	-
070000500001000	50x1,5-2	5,0	47,5 / 43,5	33,0	22x29x5,0	27	schwarz	400	-

Berücksichtigen Sie, dass es sich bei den Produktfotos um beispielhafte Abbildungen handelt, die von den bestellten/gelieferten Produkten abweichen können.
Alle Maße, sofern nicht anders angegeben, in mm.

* VE = Verpackungseinheit, SW = Schlüsselweite, n. w. = nicht wieder lösbar, o. K. = ohne Kopf, o. B. = ohne Bund, m. R. = mit Radius

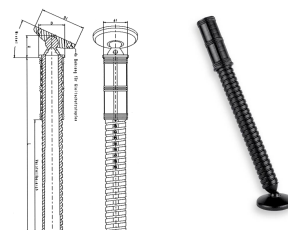
** Mindestmenge: Bei vorhandener Mindestmenge können Rüstkosten anfallen.

! Verkauf ausschließlich an Industrie und Handel. Bitte beachten Sie unsere Mindestmengen und den Mindestauftragswert pro Lieferung.
Bei Sonderfarben, abweichenden Abmessungen, Biokunststoffen oder größeren Abnahmemengen erstellen wir Ihnen gerne ein individuelles Angebot

Höhenversteller mit beweglichem Fuß

JXB

Anwendung: für Rundrohre
Material: PA-GF
Standard-Farben: schwarz



Best.-Nr.	Rohraußen-Ø	Lamellen-Ø	Höhe eingedreht	Stellwinkel	Fußaußen-Ø	Gesamtlänge	Verstellbereich	Farbe	VE*	MM**
	D	d1	H		D1	L				
070011400001000	40x1,5	37,3	34,0	0-40°	68,0	270,0	170	schwarz	80	-
070041400001000	40x1,5	37,3	34,0	0-40°	68,0	185,0	100	schwarz	80	240
070012400001000	40x2	36,5	34,0	0-40°	68,0	270,0	170	schwarz	80	80
070042400001000	40x2	36,5	34,0	0-40°	68,0	185,0	100	schwarz	100	400
070041420001000	42x1,5	39,3	34,0	0-40°	68,0	185,0	100	schwarz	100	400
070042420001000	42x2	38,3	34,0	0-40°	68,0	185,0	100	schwarz	100	400

Berücksichtigen Sie, dass es sich bei den Produktfotos um beispielhafte Abbildungen handelt, die von den bestellten/gelieferten Produkten abweichen können.
Alle Maße, sofern nicht anders angegeben, in mm.

* VE = Verpackungseinheit, SW = Schlüsselweite, n. w. = nicht wieder lösbar, o. K. = ohne Kopf, o. B. = ohne Bund, m. R. = mit Radius

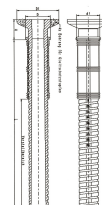
** Mindestmenge: Bei vorhandener Mindestmenge können Rüstkosten anfallen.

Verkauf ausschließlich an Industrie und Handel. Bitte beachten Sie unsere Mindestmengen und den Mindestauftragswert pro Lieferung.
Bei Sonderfarben, abweichenden Abmessungen, Biokunststoffen oder größeren Abnahmemengen erstellen wir Ihnen gerne ein individuelles Angebot

Höhenversteller mit festem großem Fuß

JXF 1

Anwendung: für Rundrohre
Material: PA-GF
Standard-Farben: schwarz



Best.-Nr.	Rohr außen-Ø	Lamellen-Ø	Spindel eingedreht	Fuß außen-Ø	Gesamtlänge	max. Verstellbereich	Farbe	VE*	MM**
	D	d1	H	D1	L				
070001400001000	40 x 1,5	37,3	20,5	68,0	283,5	170	schwarz	50	450
070031400001000	40 x 1,5	37,3	20,5	68,0	198,5	100	schwarz	100	-
070002400001000	40 x 2	36,5	20,5	68,0	283,5	170	schwarz	50	450
070032400001000	40 x 2	36,5	20,5	68,0	198,5	100	schwarz	100	300
070001420001000	42 x 1,5	39,3	20,5	68,0	283,5	170	schwarz	50	250
070031420001000	42 x 1,5	39,3	20,5	68,0	198,5	100	schwarz	100	300
070032420001000	42 x 2	38,3	20,5	68,0	198,5	100	schwarz	100	400

Berücksichtigen Sie, dass es sich bei den Produktfotos um beispielhafte Abbildungen handelt, die von den bestellten/gelieferten Produkten abweichen können.
Alle Maße, sofern nicht anders angegeben, in mm.

* VE = Verpackungseinheit, SW = Schlüsselweite, n. w. = nicht wieder lösbar, o. K. = ohne Kopf, o. B. = ohne Bund, m. R. = mit Radius

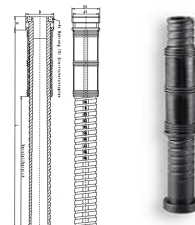
** Mindestmenge: Bei vorhandener Mindestmenge können Rüstkosten anfallen.

Verkauf ausschließlich an Industrie und Handel. Bitte beachten Sie unsere Mindestmengen und den Mindestauftragswert pro Lieferung.
Bei Sonderfarben, abweichenden Abmessungen, Biokunststoffen oder größeren Abnahmemengen erstellen wir Ihnen gerne ein individuelles Angebot

Höhenversteller mit festem kleinem Fuß

JXF 2

Anwendung: für Rundrohre
 Material: PA-GF
 Standard-Farben: schwarz



Best.-Nr.	Rohr außen-Ø	Lamellen-Ø	Spindel eingedreht	Fuß außen-Ø	Gesamtlänge	max. Verstellbereich	Farbe	VE*	MM**
	D	d1	H	D1	L				
070071400001000	40 x 1,5	37,3	20,5	40,0	283,5	170	schwarz	100	-
070371400001000	40 x 1,5	37,3	20,5	40,0	198,5	100	schwarz	100	500
070072400001000	40 x 2	36,5	20,5	40,0	283,5	170	schwarz	100	-
070372400001000	40 x 2	36,5	20,5	40,0	198,5	100	schwarz	100	-
070071420001000	42 x 1,5	39,3	20,5	40,0	283,5	170	schwarz	50	250
070371420001000	42 x 1,5	39,3	20,5	40,0	198,5	100	schwarz	50	250
070072420001000	42 x 2	38,3	20,5	40,0	283,5	170	schwarz	50	400
070372420001000	42 x 2	38,3	20,5	40,0	198,5	100	schwarz	50	400

Berücksichtigen Sie, dass es sich bei den Produktfotos um beispielhafte Abbildungen handelt, die von den bestellten/gelieferten Produkten abweichen können.
 Alle Maße, sofern nicht anders angegeben, in mm.

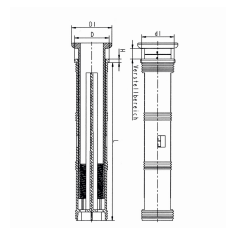
* VE = Verpackungseinheit, SW = Schlüsselweite, n. w. = nicht wieder lösbar, o. K. = ohne Kopf, o. B. = ohne Bund, m. R. = mit Radius

** Mindestmenge: Bei vorhandener Mindestmenge können Rüstkosten anfallen.

! Verkauf ausschließlich an Industrie und Handel. Bitte beachten Sie unsere Mindestmengen und den Mindestauftragswert pro Lieferung.
 Bei Sonderfarben, abweichenden Abmessungen, Biokunststoffen oder größeren Abnahmemengen erstellen wir Ihnen gerne ein individuelles Angebot

Höhenversteller

Anwendung: für Rundrohre
Material: ABS
Standard-Farben: schwarz



Best.-Nr.	Rohraußen-Ø	Lamellen-Ø	Bundhöhe	Fußaußen-Ø	Verstellbereich	Farbe	VE*	MM**
	D	d1	H	D1				
070011600001000	60x1,5	57,3	6,0	70,0	0-200	schwarz	50	-
070012600001000	60x2,0	56,3	6,0	70,0	0-200	schwarz	50	-
070001600001000	60x1,5	57,3	6,0	SW 60	0-200	schwarz	50	250
070002600001000	60x2,0	56,3	6,0	SW 60	0-200	schwarz	50	-

Berücksichtigen Sie, dass es sich bei den Produktfotos um beispielhafte Abbildungen handelt, die von den bestellten/gelieferten Produkten abweichen können.
Alle Maße, sofern nicht anders angegeben, in mm.

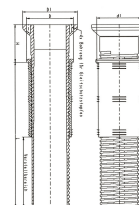
* VE = Verpackungseinheit, SW = Schlüsselweite, n. w. = nicht wieder lösbar, o. K. = ohne Kopf, o. B. = ohne Bund, m. R. = mit Radius

** Mindestmenge: Bei vorhandener Mindestmenge können Rüstkosten anfallen.

Verkauf ausschließlich an Industrie und Handel. Bitte beachten Sie unsere Mindestmengen und den Mindestauftragswert pro Lieferung.
Bei Sonderfarben, abweichenden Abmessungen, Biokunststoffen oder größeren Abnahmemengen erstellen wir Ihnen gerne ein individuelles Angebot

Höhenversteller

Anwendung: für Rundrohre
Material: ABS
Standard-Farben: schwarz



Best.-Nr.	Rohr außen-Ø	Lamellen-Ø	Spindel eingedreht	Fuß außen-Ø	Ges.-Länge	Verstellbereich	Farbe	VE*	MM**
	D	d1	H	D1	L				
070019510001000	50 x 1,5	47,3	20,5	50,0	213	120	schwarz	75	-
070019660001000	60 x 1,5	57,3	20,5	60	213	120	schwarz	50	100
070018660001000	60 x 2	56,3	20,5	60	213	120	schwarz	50	350
070019530001000	50 x 1,5	47,3	20,5	60	313	200	schwarz	60	240
070018610001000	60 x 2	56,3	20,5	66	213	120	schwarz	50	350
070019610001000	60 x 1,5	57,3	20,5	66	213	120	schwarz	50	100
070018530001000	50 x 2	46,3	20,5	60	313	200	schwarz	60	180
070018510001000	50 x 2	46,3	20,5	50,0	213	120	schwarz	75	300
070019500001000	50 x 1,5	47,3	20,5	60,0	213	120	schwarz	80	-
070018500001000	50 x 2	46,3	20,5	60,0	213	120	schwarz	50	-
070018550001000	55 x 2	51,2	20,5	65,0	213	120	schwarz	50	-
070019600001000	60 x 1,5	57,3	20,5	70,0	213	120	schwarz	50	-
070018600001000	60 x 2	56,3	20,5	70,0	213	120	schwarz	50	-

Berücksichtigen Sie, dass es sich bei den Produktfotos um beispielhafte Abbildungen handelt, die von den bestellten/gelieferten Produkten abweichen können.
Alle Maße, sofern nicht anders angegeben, in mm.

* VE = Verpackungseinheit, SW = Schlüsselweite, n. w. = nicht wieder lösbar, o. K. = ohne Kopf, o. B. = ohne Bund, m. R. = mit Radius

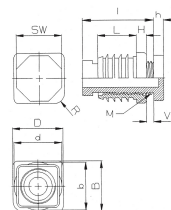
** Mindestmenge: Bei vorhandener Mindestmenge können Rüstkosten anfallen.

! Verkauf ausschließlich an Industrie und Handel. Bitte beachten Sie unsere Mindestmengen und den Mindestauftragswert pro Lieferung.
Bei Sonderfarben, abweichenden Abmessungen, Biokunststoffen oder größeren Abnahmemengen erstellen wir Ihnen gerne ein individuelles Angebot

Verstellgleiter mit Kunststoff-Trapezgewinde

JL 1

Anwendung: für Rechteck- und Quadratrohre
Material: PA
Standard-Farben: schwarz



Best.-Nr.	Rohrabmessung	Höhe	Lamellenteil	Länge	Stellschraube	SW	Radius	Farbe	VE*	MM**
	D x B	H	d x b	L	M x l x h		R			
072030300001000	30x30x1-2	6,0	28,7x28,7	23,0	20x4x20x5,0	27	-	schwarz	500	-
072130300001000	30x30x1-2	6,0	28,7x28,7	23,0	20x4x20x5,0	27	R6	schwarz	500	2000

Berücksichtigen Sie, dass es sich bei den Produktfotos um beispielhafte Abbildungen handelt, die von den bestellten/gelieferten Produkten abweichen können.
Alle Maße, sofern nicht anders angegeben, in mm.

* VE = Verpackungseinheit, SW = Schlüsselweite, n. w. = nicht wieder lösbar, o. K. = ohne Kopf, o. B. = ohne Bund, m. R. = mit Radius

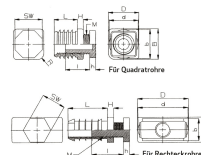
** Mindestmenge: Bei vorhandener Mindestmenge können Rüstkosten anfallen.

Verkauf ausschließlich an Industrie und Handel. Bitte beachten Sie unsere Mindestmengen und den Mindestauftragswert pro Lieferung.
Bei Sonderfarben, abweichenden Abmessungen, Biokunststoffen oder größeren Abnahmemengen erstellen wir Ihnen gerne ein individuelles Angebot

Verstellgleiter mit Kunststoffgewinde

Anwendung: für Rechteck- und Quadratrohre
Material: PE, PA
Standard-Farben: schwarz

JL 2



Best.-Nr.	Rohrabmessung	Rohrwandstärke	Höhe	Lamellenteil	Länge	Stellschraube	SW	Radius	Material	Farbe	VE*	MM**
	D x B		H	d x b	L	M x l x h						
070020200001000	20x20	1,5-2	5,0	17,4x17,4	17,0	10x24x4,0	20	-	PA	schwarz	1750	-
070025250001000	25x25	1-2	5,5	23,3x23,3	25,0	16x26x6,0	27	-	PE	schwarz	1000	-
070125250001000	25x25	1-2	5,5	23,3x23,3	25,0	16x26x6,0	27	R6	PE	schwarz	1000	2000
070030300001000	30x30	1-2	5,5	28,6x28,6	23,0	20x25x6,0	27	-	PE	schwarz	1000	-
070130300001000	30x30	1-2	5,5	28,6x28,6	23,0	20x25x6,0	27	R6	PE	schwarz	1000	-
070035350001000	35x35	1,5	5,0	32,5x32,5	29,2	22x20x5,0	28	-	PA	schwarz	550	-
070040400001000	40x40	1,5 - 2	5,0	37,0x37,0	29,0	22x20x5,0	28	-	PA	schwarz	425	-
070030200001000	30x20	1-2	5,0	28,5x18,0	32,0	12x27x5,0	20	-	PA	schwarz	1250	-
070040200001000	40x20	1,5	5,0	39,5x17,5	32,0	12x27x5,0	20	-	PA	schwarz	1000	-
070040300001000	40x30	1-2	5,0	38,5x28,5	32,0	22x30x5,0	28	-	PA	schwarz	700	-
070340300001000	40x30	3	5,0	35,0x25,0	32,0	22x30x5,0	28	-	PA	schwarz	250	-
070050200001000	50x20	1-2	5,0	48,5x18,5	32,0	12x30x5,0	20	-	PA	schwarz	750	-
070060300001000	60x30	1-2	5,0	58,5x28,5	32,0	22x47x5,0	27	-	PA	schwarz	500	-

Berücksichtigen Sie, dass es sich bei den Produktfotos um beispielhafte Abbildungen handelt, die von den bestellten/gelieferten Produkten abweichen können.
Alle Maße, sofern nicht anders angegeben, in mm.

* VE = Verpackungseinheit, SW = Schlüsselweite, n. w. = nicht wieder lösbar, o. K. = ohne Kopf, o. B. = ohne Bund, m. R. = mit Radius

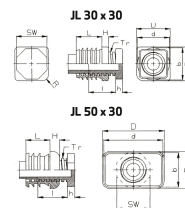
** Mindestmenge: Bei vorhandener Mindestmenge können Rüstkosten anfallen.

! Verkauf ausschließlich an Industrie und Handel. Bitte beachten Sie unsere Mindestmengen und den Mindestauftragswert pro Lieferung.
Bei Sonderfarben, abweichenden Abmessungen, Biokunststoffen oder größeren Abnahmemengen erstellen wir Ihnen gerne ein individuelles Angebot

Verstellgleiter mit Kunststoff-Trapezgewinde

Anwendung: für Rechteck- und Quadratrohre
Material: PE
Standard-Farben: schwarz

JL 3



Best.-Nr.	Rohrabmessung	Höhe	Lamellenteil	Länge	Stellschraube	SW	Radius	Farbe	VE*	MM**
	D x B	H	d x b	L	Tr x l x h		R			
071030300001000	30x30x1-2	6,0	28,7x28,7	22,0	20x4x20x5,0	27	-	schwarz	500	-
071130300001000	30x30x1-2	6,0	28,7x28,7	22,0	20x4x20x5,0	27	R6	schwarz	500	2000
071050300001000	50x30x1,5	9,5	48,5x28,3	20,0	20x4x20x5,0	27	-	schwarz	500	2000

Berücksichtigen Sie, dass es sich bei den Produktfotos um beispielhafte Abbildungen handelt, die von den bestellten/gelieferten Produkten abweichen können.
Alle Maße, sofern nicht anders angegeben, in mm.

* VE = Verpackungseinheit, SW = Schlüsselweite, n. w. = nicht wieder lösbar, o. K. = ohne Kopf, o. B. = ohne Bund, m. R. = mit Radius

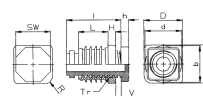
** Mindestmenge: Bei vorhandener Mindestmenge können Rüstkosten anfallen.

! Verkauf ausschließlich an Industrie und Handel. Bitte beachten Sie unsere Mindestmengen und den Mindestauftragswert pro Lieferung.
Bei Sonderfarben, abweichenden Abmessungen, Biokunststoffen oder größeren Abnahmemengen erstellen wir Ihnen gerne ein individuelles Angebot

Verstellgleiter mit Kunststoff-Gewinde und Arretierung

Anwendung: für Quadratrohre
Material: PE
Standard-Farben: schwarz

JLA 1



Best.-Nr.	Rohrab- messung	Höhe	Lamellenteil	Länge	Stellschraube	SW	Radius	Farbe	VE*	MM**
	D x B	H	d x b	L	M x l x h		R			
073030300001000	30x30x1-2	5,5	28,6x28,6	23,0	20x41x6,0	27	-	schwarz	500	2000
073130300001000	30x30x1-2	5,5	28,6x28,6	23,0	20x41x6,0	27	R6	schwarz	500	2000

Berücksichtigen Sie, dass es sich bei den Produktfotos um beispielhafte Abbildungen handelt, die von den bestellten/gelieferten Produkten abweichen können.
Alle Maße, sofern nicht anders angegeben, in mm.

* VE = Verpackungseinheit, SW = Schlüsselweite, n. w. = nicht wieder lösbar, o. K. = ohne Kopf, o. B. = ohne Bund, m. R. = mit Radius

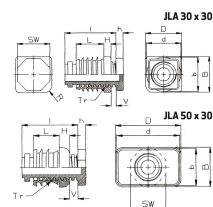
** Mindestmenge: Bei vorhandener Mindestmenge können Rüstkosten anfallen.

Verkauf ausschließlich an Industrie und Handel. Bitte beachten Sie unsere Mindestmengen und den Mindestauftragswert pro Lieferung.
Bei Sonderfarben, abweichenden Abmessungen, Biokunststoffen oder größeren Abnahmemengen erstellen wir Ihnen gerne ein individuelles Angebot

Verstellgleiter mit Kunststoff-Gewinde und Arretierung

Anwendung: für Rechteck- und Quadratrohre
Material: PE
Standard-Farben: schwarz

JLA 3



Best.-Nr.	Rohrabmessung	Höhe	Lamellenteil	Länge	Stellschraube	SW	Radius	Farbe	VE*	MM**
	D x B	H	d x b	L	Tr x l x h		R			
074030300001000	30x30x1-2	6,0	28,6x28,6	22,0	20x4x42x5,0	27	-	schwarz	500	2000
074130300001000	30x30x1-2	6,0	28,6x28,6	22,0	20x4x42x5,0	27	R6	schwarz	500	2000
074050300001000	50x30x1,5	9,5	48,5x28,3	20,0	20x4x42x5,0	27	-	schwarz	500	2000

Berücksichtigen Sie, dass es sich bei den Produktfotos um beispielhafte Abbildungen handelt, die von den bestellten/gelieferten Produkten abweichen können.
Alle Maße, sofern nicht anders angegeben, in mm.

* VE = Verpackungseinheit, SW = Schlüsselweite, n. w. = nicht wieder lösbar, o. K. = ohne Kopf, o. B. = ohne Bund, m. R. = mit Radius

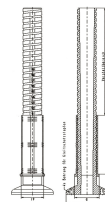
** Mindestmenge: Bei vorhandener Mindestmenge können Rüstkosten anfallen.

Verkauf ausschließlich an Industrie und Handel. Bitte beachten Sie unsere Mindestmengen und den Mindestauftragswert pro Lieferung.
Bei Sonderfarben, abweichenden Abmessungen, Biokunststoffen oder größeren Abnahmemengen erstellen wir Ihnen gerne ein individuelles Angebot

Höhenversteller

Anwendung: für Quadratrohre
Material: PA GF
Standard-Farben: schwarz

JXQ 1



Best.-Nr.	Rohrabmessung	Lamellen-Ø	Spindel eingedreht	Fußaußen-Ø	Gesamtlänge	Verstellbereich	Farbe	VE*	MM**
	D	d1	H	D1	L				
070084400001000	40x40x1,5	37,5x37,5	20,5	68	283,5	170	schwarz	50	200
070094400001000	40x40x1,5	37,5x37,5	20,5	68	198,5	100	schwarz	100	200
070084010001000	40x40x1,5	37,5x37,5	20,5	40	283,5	170	schwarz	100	-
070094020001000	40x40x1,5	37,5x37,5	20,5	40	198,5	100	schwarz	100	200
070024400001000	40 x 40 x 2	36,5 x 36,5	20,5	68	283,5	170	schwarz	50	200
070034400001000	40 x 40 x 2	36,5 x 36,5	20,5	68	198,5	100	schwarz	50	200
070044010001000	40 x 40 x 2	36,5 x 36,5	20,5	40	283,5	170	schwarz	100	-
070044020001000	40 x 40 x 2	36,5 x 36,5	20,5	40	198,5	100	schwarz	100	-

Berücksichtigen Sie, dass es sich bei den Produktfotos um beispielhafte Abbildungen handelt, die von den bestellten/gelieferten Produkten abweichen können.
Alle Maße, sofern nicht anders angegeben, in mm.

* VE = Verpackungseinheit, SW = Schlüsselweite, n. w. = nicht wieder lösbar, o. K. = ohne Kopf, o. B. = ohne Bund, m. R. = mit Radius

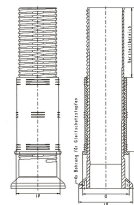
** Mindestmenge: Bei vorhandener Mindestmenge können Rüstkosten anfallen.

! Verkauf ausschließlich an Industrie und Handel. Bitte beachten Sie unsere Mindestmengen und den Mindestauftragswert pro Lieferung.
Bei Sonderfarben, abweichenden Abmessungen, Biokunststoffen oder größeren Abnahmemengen erstellen wir Ihnen gerne ein individuelles Angebot

Höhenversteller für 50x50 / 60x60 mm Quadratrohr

JXQ 2

Anwendung: für Quadratrohre
Material: ABS
Standard-Farben: schwarz



Best.-Nr.	Rohrabmessung	Lamellenmaß-Ø	Spindel eingedreht	Fußaußen-Ø	Fußaußen	Ges.-Länge	Verstellbereich	Farbe	VE*	MM**
	D	d1	H	D1	D1 x D1	L				
070035510001000	50x50x1,5	47,5x47,5	20,5	50,0	-	213	120	schwarz	80	-
070026670001000	60x60x2	56,5x56,5	20,5	66	-	213	120	schwarz	50	100
070026660001000	60x60x2	56,5x56,5	20,5	60	-	213	120	schwarz	50	-
070025520001000	50x50x2	46,5x46,5	20,5	60	-	313	200	schwarz	60	-
070025510001000	50x50x2	46,5x46,5	20,5	50,0	-	213	120	schwarz	75	-
070035500001000	50x50x1,5	47,5x47,5	20,5	60,0	-	213	120	schwarz	50	-
070025500001000	50x50x2	46,5x46,5	20,5	60,0	-	213	120	schwarz	50	-
070045500001000	50x50x2	46,5x46,5	20,5	-	50x50	213	120	schwarz	100	-
070055500001000	50x50x1,5	47,5x47,5	20,5	-	50x50	213	120	schwarz	100	-
070026600001000	60x60x2	56,5x56x5	20,5	70,0	-	213	120	schwarz	50	-

Berücksichtigen Sie, dass es sich bei den Produktfotos um beispielhafte Abbildungen handelt, die von den bestellten/gelieferten Produkten abweichen können.
Alle Maße, sofern nicht anders angegeben, in mm.

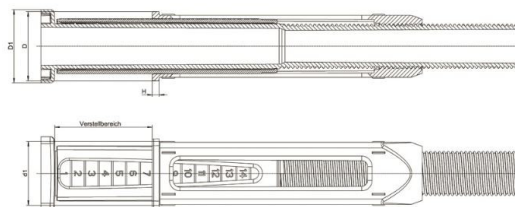
* VE = Verpackungseinheit, SW = Schlüsselweite, n. w. = nicht wieder lösbar, o. K. = ohne Kopf, o. B. = ohne Bund, m. R. = mit Radius

** Mindestmenge: Bei vorhandener Mindestmenge können Rüstkosten anfallen.

Verkauf ausschließlich an Industrie und Handel. Bitte beachten Sie unsere Mindestmengen und den Mindestauftragswert pro Lieferung.
Bei Sonderfarben, abweichenden Abmessungen, Biokunststoffen oder größeren Abnahmemengen erstellen wir Ihnen gerne ein individuelles Angebot

Höhenversteller

Anwendung: für Quadratrohre
Material: ABS
Standard-Farben: schwarz



Best.-Nr.	Rohrabbmessung	Lamellenmaß	Bundhöhe	Fußabmessung	Verstellbereich	Farbe	VE*	MM**
	D	d1	H	D1				
070090500001000	50x50x2	46,8x46,8	5,0	53,0x53,0	0-140	schwarz	60	-

Berücksichtigen Sie, dass es sich bei den Produktfotos um beispielhafte Abbildungen handelt, die von den bestellten/gelieferten Produkten abweichen können.
Alle Maße, sofern nicht anders angegeben, in mm.

* VE = Verpackungseinheit, SW = Schlüsselweite, n. w. = nicht wieder lösbar, o. K. = ohne Kopf, o. B. = ohne Bund, m. R. = mit Radius

** Mindestmenge: Bei vorhandener Mindestmenge können Rüstkosten anfallen.

Verkauf ausschließlich an Industrie und Handel. Bitte beachten Sie unsere Mindestmengen und den Mindestauftragswert pro Lieferung.
Bei Sonderfarben, abweichenden Abmessungen, Biokunststoffen oder größeren Abnahmemengen erstellen wir Ihnen gerne ein individuelles Angebot